

町民の皆様へ

回覧

令和6年12月5日  
発行

第51回

# 岩手町 元旦健康マラソン



交通規制について



来たる2025年元旦開催の「第51回岩手町元旦健康マラソン」において、下記の通り交通規制を実施します。

町民の皆様には、大変ご迷惑をおかけいたしますが、車を運転される際は、交通規制及び係員の誘導に従い、大会の運営にご理解とご協力をお願いします。

規制内容(緊急車両及び路線バスは除く)

※大会終了次第、解除致します。

R7.1.1 (水)	午前8:00~9:00	車両通行止め	駅前交差点~西田だんご店前
	午前7:00~8:30	歩行者専用道路	駅前交差点~ヤクルト裏



裏面(地図)もご覧ください

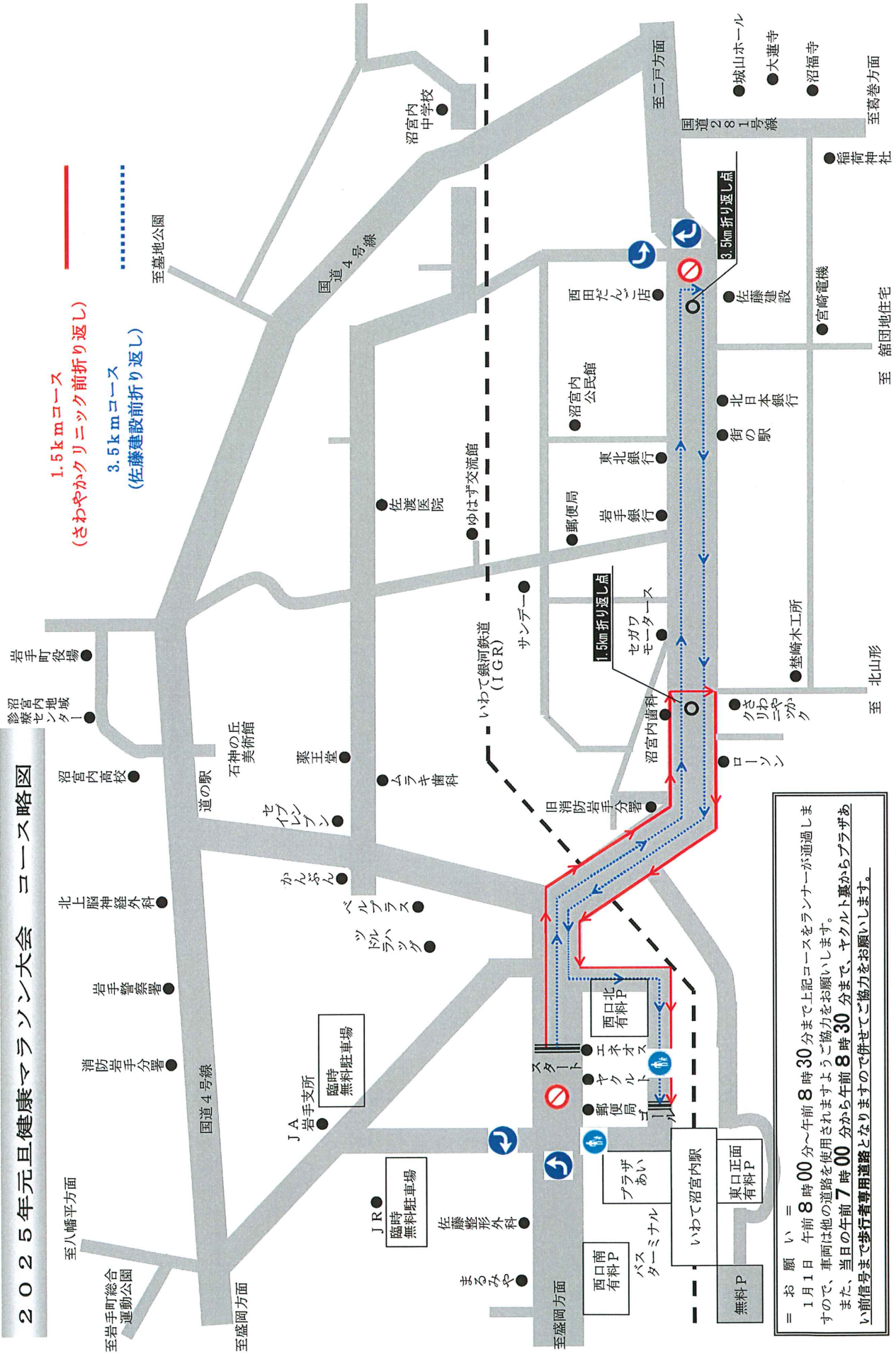
【お問い合わせ先】 一般財団法人岩手町体育協会事務局

TEL : 0195(62)4835 FAX : 0195(62)1006

# 2025年元旦健康マラソン大会 コース略図

**1.5kmコース**  
(さわやかクリニック前折り返し)

**3.5kmコース**  
(佐藤建設前折り返し)



お願い =  
 1月1日 午前8時00分~午前8時30分まで上記コースをランナーが通過します。  
 1月1日 午前8時30分~午前9時00分まで上記コースをランナーが通過しません。  
 1月1日 午前9時00分~午後7時00分まで上記コースをランナーが通過しません。  
 また、当日の午前7時00分から午前8時30分まで、ヤクルト裏からプラザあいの前信号まで歩行者専用道路となりますので併せてご協力をお願いします。