

いわてまち体育協会だより

平成31年度

岩手町スポーツ少年団 団員募集のおしらせ

少しずつ暖かくなり春の訪れを待つばかりとなりました。岩手町スポーツ少年団では新団員を募集します！子供たちは、新しい学年へステップアップします。新しく環境が変わるこの時期に少年団へ入団しませんか？ f

I. 対 象 小学校 6 年生までの児童（平成 3 1 年 4 月 2 日現在）
※但し、ゆはず F C ・沼宮内柔道・岩手びっきい〜ずは、中学生の入団も受け付けます。

II. 入 団 費 1 人 2, 0 0 0 円（保険料・登録料含む）
内訳・・・登録料 3 0 0 円 スポーツ保険 8 0 0 円 運営費 9 0 0 円

III. 募集団名

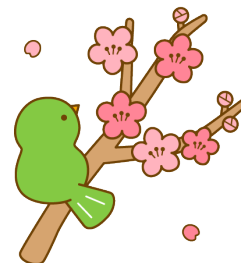
募集地区・学校	スポーツ少年団名	募集	単位団連絡先	電話番号
全 地 区	U12ゆはず F C (小学生サッカー)	男女	高橋 真樹(代・事)	090-4049-2655
	U15ゆはず F C (中学生サッカー)	男女		
	沼宮内柔道	男女	瀬戸 正信(代・事)	0195-62-2864
	沼宮内剣道	男女	宮崎 雄司(代・事)	0195-62-3369
	岩手ゴルフ	男女	宮田 秀美(事)	0195-62-1466
	岩手びっきい〜ず (バレーボール)	女	岩井 文枝(代)	090-7668-8742
	岩手野球	男女	武田 吉孝(代)	0195-62-5276
沼宮内小学校	沼宮内ホッケー	男女	小沢 優子(事)	090-4840-8694
一方井小学校	一方井ホッケー	男女	田村 政雄(代)	0195-62-2752
川 口小学校	川口ホッケー	男女	滝本 一也(事)	090-8787-9322

※サッカー・柔道・剣道・ゴルフ・バレーボール・野球は全地区より募集を受け付けております。

IV. 申込方法 募集方法は各単位団により異なりますので、担当指導員に確認のうえ手続きを行ってください。（入団届はスポーツ文化センターにあります）

V. その 他 入団届に記載頂いた情報は、団員管理にのみ使用します。

裏面もご覧ください！！



岩手町体育協会スポーツクラブ入会のご案内

平成31年4月より新たに、岩手町体育協会スポーツクラブを設立いたしました。当スポーツクラブでは、皆様より下記の表のとおり年会費を頂戴し、キッズ世代から高齢者まで幅広い世代に向けた運動教室やスポーツイベントを開催していく予定です。

1. 年会費料金表

年齢区分	年会費	内 訳
65歳以上	2,000円	保険料 1,200円 運営費 800円 他
16歳以上～64歳以下	2,000円	保険料 1,850円 運営費 150円 他
16歳未満	1,000円	保険料 800円 運営費 200円 他

2. 対象教室

16歳以上対象教室 ニコニコ運動教室・ロコモ対策講座・メタボ対策講座・ノルディックウォーキング等
中学生以下対象教室 こども塾・速く走るためのトレーニング教室・キッズスポーツ教室等

3. その他

- ・クラブに入会せず、教室への参加をする場合は1回500円となります。なお、保険への加入もありませんのでケガ等は自己責任となります。
- ・保険適用は申し込ませてからのおおよそ2日後からとなりますのでご了承ください。
- ・クラブへの申込は随時受け付け致しますので、岩手町スポーツ文化センター『森のアリーナ』窓口にて年会費を添えてお申し込みください。
- ・トレーニングルームについて、スポーツクラブ年会費は頂戴せず今まで通りご利用いただけます。

トレーニングルーム利用のご案内

岩手町スポーツ文化センターのトレーニングルームは町内町外問わず幅広い年代でご利用いただき、平成31年2月で登録者数が3,400名に到達しました。初めて利用登録を行う町内在住の方には、トレーニングルーム利用回数券(6時間分)をプレゼントいたします。(手続きは森のアリーナにて)心身のリフレッシュも兼ねて運動することによって、健康増進に繋がりますので、ぜひ「森のアリーナ」で運動して気持ちのいい汗をかきましょう！

登録対象者

高校生以上

利用時間

午前8時30分～午後10時

受付時間

午前8時30分～午後8時30分

利用料金

・64歳以下・・・1時間 100円 ・65歳以上・・・1時間 50円

※1,000円で11時間分の回数券があります。(65歳以上の方は500円となります。)

※町外の方のご利用は、上記料金を2倍した料金となります。

休館日

毎週月曜日 ・ 年末年始(12/29～1/3)

※月曜日が祝日の場合はその次の日が休館日となります。



問い合わせ先：一般財団法人岩手町体育協会事務局
岩手町大字子抱5-142
岩手町スポーツ文化センター「森のアリーナ」内
Tel 0195-62-4835 ・ FAX 0195-62-1006